

Акт № 5-Т
о выявлении самовольно установленного некапитального объекта

федеральная территория «Сириус»

12 мая 2026 года

Сотрудник администрации федеральной территории «Сириус» (далее – администрация) составил настоящий Акт о том, что по адресу: федеральная территория «Сириус», с. Веселое, вблизи земельного участка с кадастровым номером 23:49:0402052:25,

(адресные ориентиры местоположения относительно ближайшего строения(ий))

на земельном участке, ~~находящемся в собственности федеральной территории «Сириус»~~, находящемся в федеральной территории «Сириус», государственная собственность на который не разграничена.

с кадастровым номером: б/н.

установлены следующие объекты (тип, полное описание объекта, строительный материал, цвет, размер, наличие фундамента):

1. Объект № 1: одноэтажное сооружение без признаков капитальности, размером: длина 6,2 м, ширина 2,5 м, высота 3,1 м, установлено на опорах из кирпича на искусственной насыпи из щебня, фундамент отсутствует. Обшито горизонтальными деревянными рейками, окрашенными в белый цвет. С лицевой стороны расположена металлическая дверь черного цвета и навес размером: длина 1,3 м, ширина 2,5 м, изготовленный из профилированного листа светло-серого цвета и деревянного каркаса, окрашенного в белый цвет. С левой стороны расположены два пластиковых окна белого цвета. Сверху пластиковых окон установлена вывеска «PRO 100 PARK». С тыльной стороны расположено пластиковое окно белого цвета.

2. Объект № 2: часть одноэтажного сооружения без признаков капитальности размером: длина 3,44 м, ширина 2,56 м, высота 2,8 м (общий размер объекта: длина 6,55 м, ширина 2,56 м, высота 2,8 м), установлено на опорах из кирпича на бетонной площадке, фундамент отсутствует. Обшито горизонтальными деревянными рейками, окрашенными в белый цвет. С лицевой стороны расположена дверь белого цвета, пластиковое окно белого цвета. Часть навеса с правой стороны размером: длина 2,66 м, ширина 1 м (общий размер навеса: длина 6,15 м, ширина 1 м), изготовленная из профилированного листа светло-серого цвета и деревянного каркаса, окрашенного в белый цвет.

3. Объект № 3: часть одноэтажного сооружения без признаков капитальности размером: с тыльной стороны - длина 6,2 м, ширина 1,44 м, левой стороны - длина 0,42 м, ширина 1,26 м, с правой стороны - длина 1,07 м, ширина 1,26 м, высота 3 м (общий размер: длина 6,2 м, ширина 2,7 м, высота 3 м), установлена на опорах из кирпича на бетонной площадке, фундамент отсутствует. Обшито горизонтальными деревянными рейками, окрашенными в белый цвет. С лицевой стороны расположена дверь белого цвета, пластиковое окно белого цвета. Часть навеса с левой стороны размером: длина 0,36 м, ширина 1,4 м (общий размер: длина 5 м, ширина 2,5 м), изготовленная из профилированного листа светло-серого цвета с каркасом

на деревянных стойках, окрашенная в белый цвет.

Информация о владельце объекта (при наличии)

(данные юридического или физического лица (ИП), адрес)

Акт составлен в присутствии владельца объекта (уполномоченного представителя):

(Ф.И.О. владельца объекта (уполномоченного представителя))

(подпись)

(запись об отказе владельца объекта (уполномоченного представителя) от подписи)

Приложение: 1) схематический план земельного участка на 2 л. в 1 экз.;
2) фототаблица на 2 л. в 1 экз.

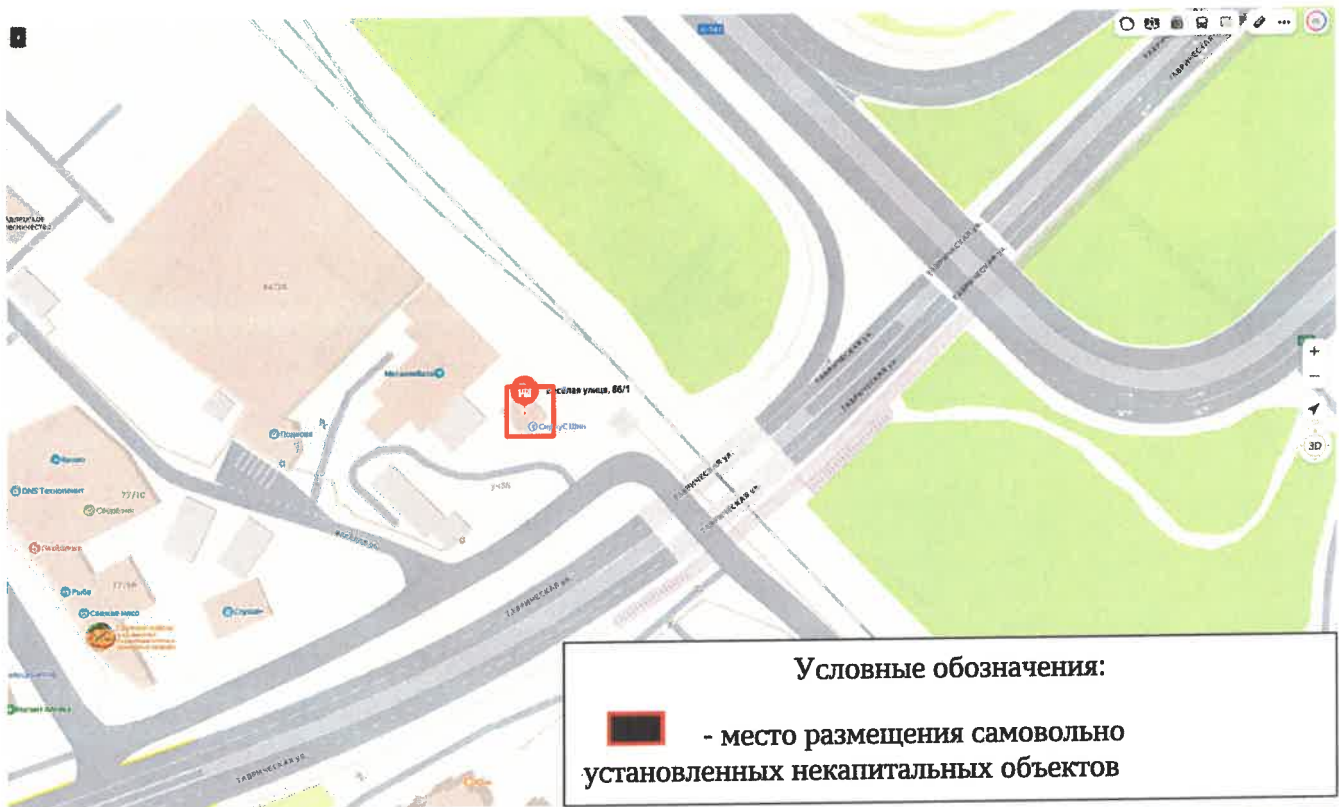
Специалист 1 разряда отдела мониторинга
и контроля департамента внутренней
политики и организационной деятельности
администрации федеральной территории
«Сириус»

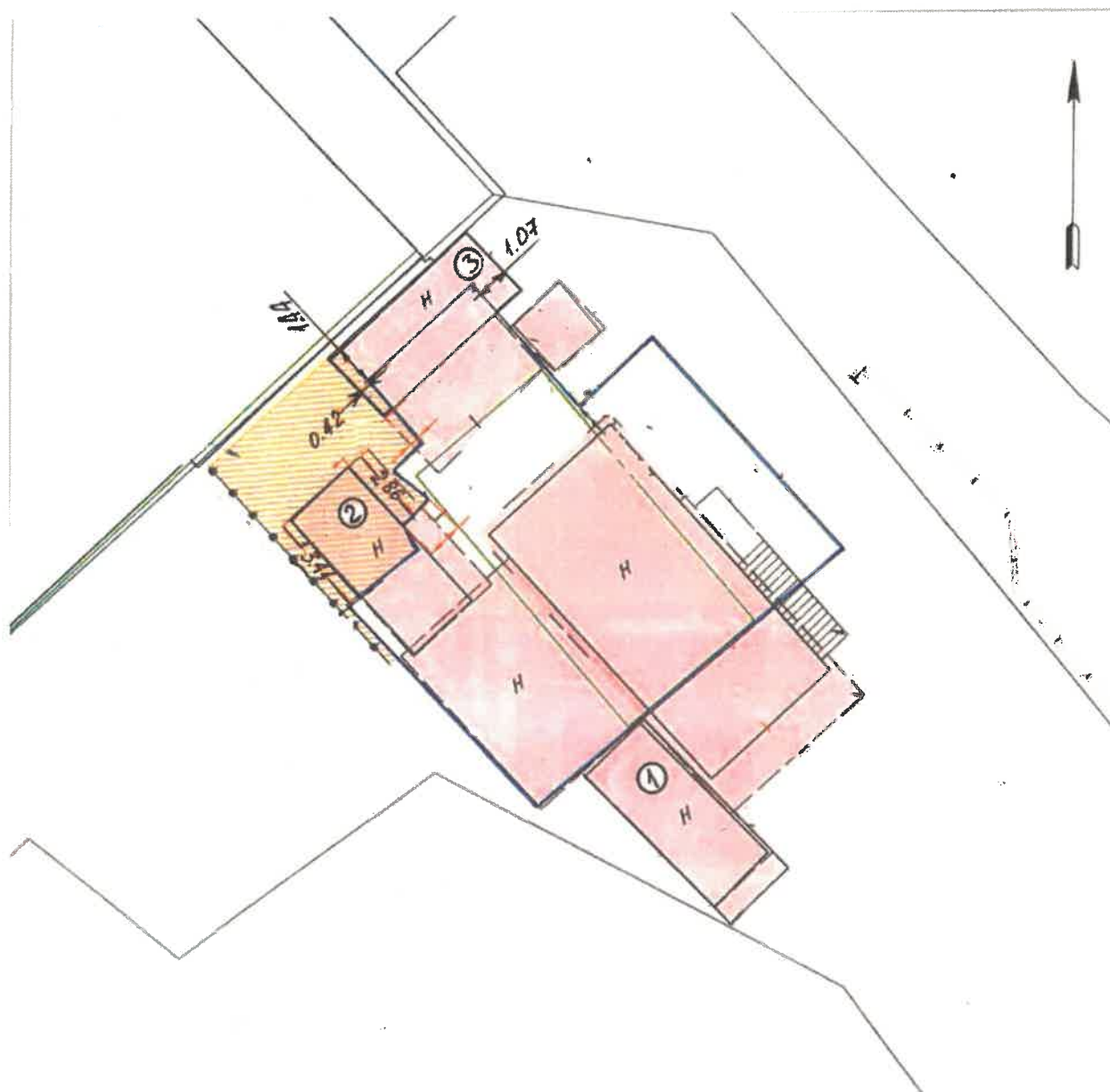


С.М. Бондарев

Схематический план земельного участка с указанием места нахождения
самовольно установленного некапитального объекта

Место нахождения самовольно установленного некапитального объекта:
федеральная территория «Сириус», с. Веселое, вблизи земельного участка
с кадастровым номером 23:49:0402052:25





Условные обозначения:

- 1 - место размещения самовольно установленного некапитального объекта № 1
- 2 - место размещения самовольно установленного некапитального объекта № 2
- 3 - место размещения самовольно установленного некапитального объекта № 3

Специалист 1 разряда отдела мониторинга и контроля департамента внутренней политики и организационной деятельности администрации федеральной территории «Сириус»

С.М. Бондарев

Фототаблица

места размещения самовольно установленного некапитального объекта

федеральная территория «Сириус»

12 мая 2026 года

Место нахождения самовольно установленного некапитального объекта	федеральная территория «Сириус», с. Веселое, вблизи земельного участка с кадастровым номером 23:49:0402052:25
Тип объекта	одноэтажное сооружение без признаков капитальности

Фотографии некапитальных объектов

Объект № 1



Объект № 2



Объект № 3



Фототаблицу составил:

Специалист 1 разряда отдела мониторинга и контроля департамента внутренней политики и организационной деятельности администрации федеральной территории «Сириус»

С.М. Бондарев